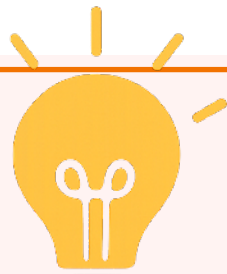


4ward Thinkers



瀬戸SOLAN学園初等中部
2025年度第4学年 学年通信
第32号 1月16日発行

学習したことを活用してみよう -算数-

1 週間のけが調べ

曜日	学年	場所	けがの種類	体の部分
月	2	運動場	すりきず	手
	6	中庭	すりきず	足
	6	運動場	打撲	手
	4	階段	ねんざ	足
	3	教室	打撲	うで
火	5	体育館	すりきず	手
	1	中庭	切りきず	うで
	6	ろうか	すりきず	足
	4	運動場	切りきず	足
	3	運動場	すりきず	足
水	5	教室	打撲	足
	2	中庭	打撲	手
	4	中庭	すりきず	足
	5	運動場	すりきず	うで
	5	体育館	つき指	手
木	2	階段	打撲	うで
	3	体育館	打撲	足
	1	運動場	すりきず	足
	4	体育館	ねんざ	足
	2	体育館	つき指	手
金	1	中庭	すりきず	うで
	4	運動場	すりきず	足
	6	階段	ねんざ	足
	3	運動場	切りきず	手
	2	運動場	すりきず	手
5	運動場	打撲	足	

現在、算数では「調べ方と整理のしかた」を学習しています。左に示したデータを、下の表のように整理してみようという学習です。また、そこからどのようなことが読み

取れるのかも考えます。

ひと通り学習した後、あるデータを子どもたちに提示しました。

けがの種類と場所別のけが調べ（人）

場所	運動場	中庭	階段	教室	体育館	ろうか	合計
すりきず	6	3	0	0	1	1	11
打ぼく	2	1	1	2	1	0	7
ねんざ	0	0	2	0	1	0	3
切りきず	2	1	0	0	0	0	3
つき指	0	0	0	0	2	0	2
合計	10	5	3	2	5	1	26

それは「**保健室の来室記録（クラス分のデータの一部）**」です。このデータから分かるのは、ケガの種類、ケガの部位、ケガをした場所です。それ以外の情報については伏せています。

データを見せたうえで、子どもたちに次のように伝えました。

保健室からもらったクラスのデータの一部です。練習問題と同じように表にまとめて、教室掲示用のポスターを作ります。まずは表の整理から始めましょう。

実際のデータを整理することは、決して簡単ではありません。例えば、「ありじごく」と書かれたデータがあります。「場所」と一言と言っても、さまざまな分類方法ができます。「ありじごく」をどこに分類するのも、考える必要があります。

そのような点も含めて話し合いながら、それぞれ工夫を凝らしてポスター作りに取り組んでいます。

そして少しずつ、原案が出来上がってきました！

